

Vues en plan : Page 181
 Tableau à remplir : Page 181
 Fiches techniques : page 182 à 194

Tableau des
 appareils de
 plomberie

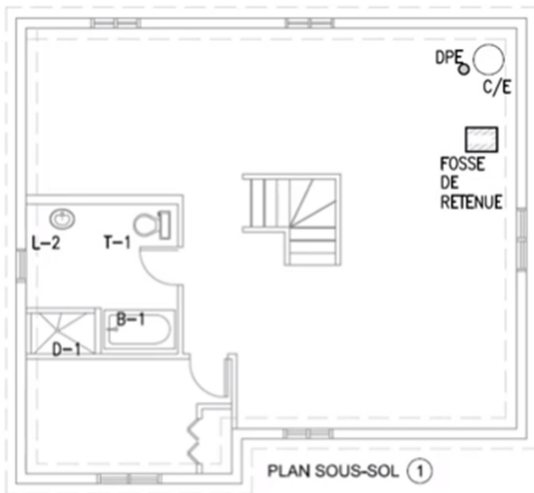
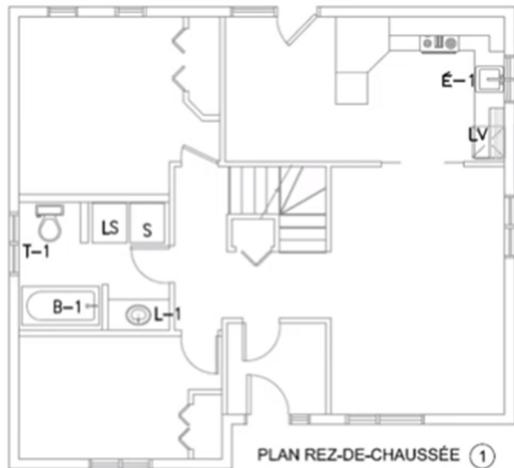


TABLEAU DES ÉQUIPEMENTS DE PLOMBERIE ①

ID	quantité	marque	modèle	couleur
T-1 cuvette allongée réservoir isolé				au choix de l'architecte
L-1				au choix de l'architecte
L-2 8" entraxe				au choix de l'architecte
D-1				au choix de l'architecte
B-1				au choix de l'architecte
E-1				au choix de l'architecte
DPE				

Les portions
 grisées n'ont
 pas à être
 remplies.

(11) Info Plomberie
 Page 181

Vues en plan : Page 181
 Tableau à remplir : Page 181
 Fiches techniques : page 182 à 194

Tableau des
 appareils de
 plomberie

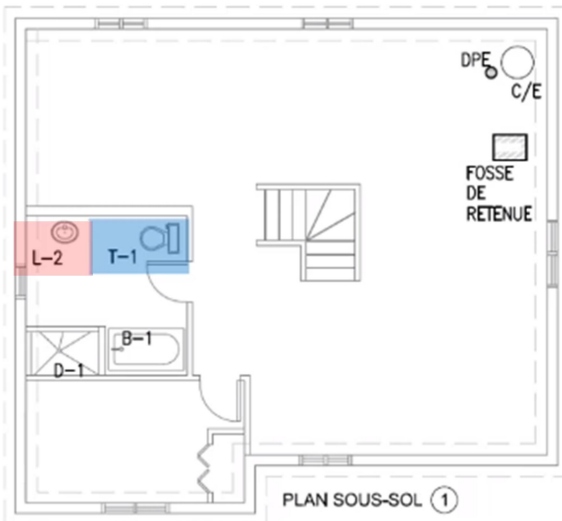
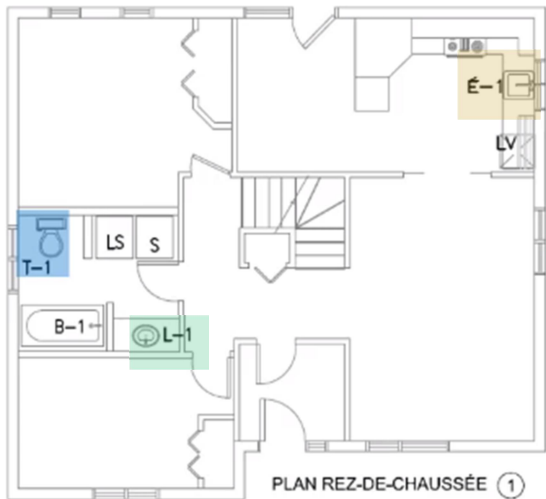


TABLEAU DES ÉQUIPEMENTS DE PLOMBERIE ①

ID	quantité	marque	modèle	couleur
T-1 cuvette allongée réservoir isolé	2			au choix de l'architecte
L-1	1			au choix de l'architecte
L-2 8" entraxe	1			au choix de l'architecte
D-1				au choix de l'architecte
B-1				au choix de l'architecte
E-1	1			au choix de l'architecte
DPE				

①
 La première
 chose à faire
 sera de
 compter le
 nombre
 d'appareils.

(11) Info Plomberie
 Page 181

Vues en plan : Page 181
 Tableau à remplir : Page 181
 Fiches techniques : page 182 à 194

Tableau des
 appareils de
 plomberie

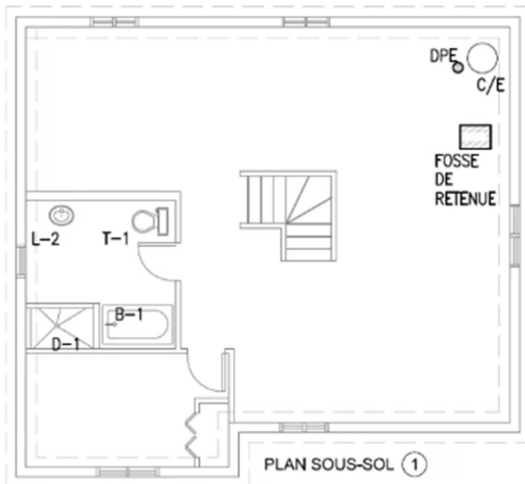
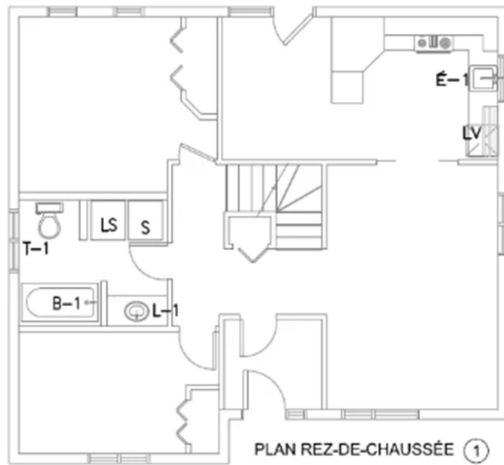


TABLEAU DES ÉQUIPEMENTS DE PLOMBERIE (1)

ID	quantité	marque	modèle	couleur
T-1 cuvette allongée réservoir isolé	2			au choix de l'architecte
L-1	1			au choix de l'architecte
L-2 8" entraxe	1			au choix de l'architecte
D-1				au choix de l'architecte
B-1				au choix de l'architecte
E-1	1			au choix de l'architecte
DPE				

2 La deuxième chose à faire sera de consulter le fiches techniques fournies afin de remplir ces deux colonnes du tableau

(11) Info Plomberie
 Page 181

Vues en plan : Page 181
 Tableau à remplir : Page 181
 Fiches techniques : page 182 à 194

Tableau des
 appareils de
 plomberie

EXEMPLE ... ①

2
 La deuxième
 chose à faire
 sera de
 consulter le
 fiches
 techniques
 fournies afin
 de remplir
 ces deux
 colonnes du
 tableau

Fiche technique :
 Page 182, 183

ID	quantité	marque	modèle	couleur
T-1 cuvette allongée réservoir isolé	2	CRANE PLUMBING		au choix de l'architecte

(11) Info Plomberie ... Page 181

NOSTALGIA^{MC} T-1

4065/4068
 4075/4076



Cabinet d'aisance à faible débit
 Porcelaine vitreuse

CARACTÉRISTIQUES

- 4065 Nostalgia^{MC}
Cuvette: 4265 Nostalgia^{MC} (6.0 litres par chasse), cuvette régulière, porcelaine vitreuse, action siphonique avec chapeaux de boulons.
Réservoir: 4465 Nostalgia^{MC} 305 mm (12 po) plomberie brute, porcelaine vitreuse, robinet de chasse, robinet à flotteur avec anti-retour et manette en chrome.
- 4075 Nostalgia^{MC}
Cuvette: 4275 Nostalgia^{MC} (6.0 litres par chasse), cuvette allongée, porcelaine vitreuse, action siphonique avec chapeaux de boulons.
Réservoir: 4466 Nostalgia^{MC} 305 mm (12 po) plomberie brute, porcelaine vitreuse, robinet de chasse, robinet à flotteur avec anti-retour et manette en chrome.
- 4068 Nostalgia^{MC}
Cuvette: 4266 Nostalgia^{MC} (6.0 litres par chasse), cuvette régulière, porcelaine vitreuse, action siphonique avec chapeaux de boulons.
Réservoir: 4466 Nostalgia^{MC} 305 mm (12 po) plomberie brute, isolé, porcelaine vitreuse, robinet de chasse, robinet à flotteur avec anti-retour et manette en chrome.
- 4076 Nostalgia^{MC}
Cuvette: 4276 Nostalgia^{MC} (6.0 litres par chasse), cuvette allongée, porcelaine vitreuse, action siphonique avec chapeaux de boulons.
Réservoir: 4466 Nostalgia^{MC} 305 mm (12 po) plomberie brute, isolé, porcelaine vitreuse, robinet de chasse, robinet à flotteur avec anti-retour et manette en chrome.

NOTES

- CSA B45 standard.
- Siège non inclus

ÉCONOMIE D'EAU

Moyenne de chasse par litres	20 mm	50 mm	80 mm
4065/4068 Cuvette régulière	5.71	5.75	6.00
4075/4076 Cuvette allongée	5.71	5.75	6.00
Vie de siphon.....	44 mm (1 1/2 po)		
Surteece d'eau.....	216 mm (8 1/2 po) x 210 mm (8 1/4 po)		
Garde d'eau.....	63 mm (2 1/2 po)		



Vues en plan : Page 181
 Tableau à remplir : Page 181
 Fiches techniques : page 182 à 194

Tableau des
appareils de
plomberie

EXEMPLE ... ①

2
 La deuxième
 chose à faire
 sera de
 consulter le
 fiches
 techniques
 fournies afin
 de remplir
 ces deux
 colonnes du
 tableau

Cuvette
allongée

Réservoir
isolé

• ~~4065 Nostalgia^{MC}~~

~~Cuvette: 4065 Nostalgia^{MC} (6.0 litres par chasse), cuvette régulière, porcelaine vitreuse, action siphonique avec chapeaux de boulons.~~

~~Réservoir: 4465 Nostalgia^{MC} 305 mm (12 po) plomberie brute, porcelaine vitreuse, robinet de chasse, robinet à flotteur avec anti-retour et manette en chrome.~~

• ~~4075 Nostalgia^{MC}~~

~~Cuvette: 4075 Nostalgia^{MC} (6.0 litres par chasse), cuvette allongée, porcelaine vitreuse, action siphonique avec chapeaux de boulons.~~

~~Réservoir: 4465 Nostalgia^{MC} 305 mm (12 po) plomberie brute, porcelaine vitreuse, robinet de chasse, robinet à flotteur avec anti-retour et manette en chrome.~~

• ~~4068 Nostalgia^{MC}~~

~~Cuvette: 4068 Nostalgia^{MC} (6.0 litres par chasse), cuvette régulière, porcelaine vitreuse, action siphonique avec chapeaux de boulons.~~

~~Réservoir: 4466 Nostalgia^{MC} 305 mm (12 po) plomberie brute, isolé, porcelaine vitreuse, robinet de chasse, robinet à flotteur avec anti-retour et manette en chrome.~~

• 4076 Nostalgia^{MC}

Cuvette: 4076 Nostalgia^{MC} (6.0 litres par chasse), cuvette allongée, porcelaine vitreuse, action siphonique avec chapeaux de boulons.

Réservoir: 4466 Nostalgia^{MC} 305 mm (12 po) plomberie brute, isolé, porcelaine vitreuse, robinet de chasse, robinet à flotteur avec anti-retour et manette en chrome

ID	quantité	marque	modèle	couleur
T-1 <u>cuvette allongée</u> <u>réservoir isolé</u>	2	CRANE PLUMBING	NOSTALGIA 4076	au choix de l'architecte

(11) Info Plomberie ... Page 181

Vues en plan : Page 181
 Tableau à remplir : Page 181
 Fiches techniques : page 182 à 194

Tableau des
 appareils de
 plomberie

EXEMPLE ... ②

②
 La deuxième
 chose à faire
 sera de
 consulter le
 fiches
 techniques
 fournies afin
 de remplir
 ces deux
 colonnes du
 tableau

Fiche technique :
 Page 184, 185

ID	quantité	marque	modèle	couleur
L-1	1	CRANE PLUMBING		au choix de l'architecte

(11) Info Plomberie ... Page 181

WESTMONT^{MC}
L-1

1318V
1320V



*Lavabo mural
Porcelaine vitreuse*

CARACTÉRISTIQUES

- 1318V Westmont^{MC}
1318V Westmont^{MC} 483mm x 432mm (19po x 17po) 102mm (4 po) entre-axe, lavabo mural, porcelaine vitreuse, bassin en forme semi-ovale, rebord arrière, trop-plein à l'avant, deux porte-savons intégrés et perforations pour supports avec bras dissimulés.
- 1320V Westmont^{MC}
1320V Westmont^{MC} 483mm x 432mm (19po x 17po) 102 mm (4 po) entre-axe, lavabo mural, porcelaine vitreuse, bassin en forme semi-ovale, rebord arrière, trop-plein à l'avant, deux porte-savons intégrés et support mural.

NOTES

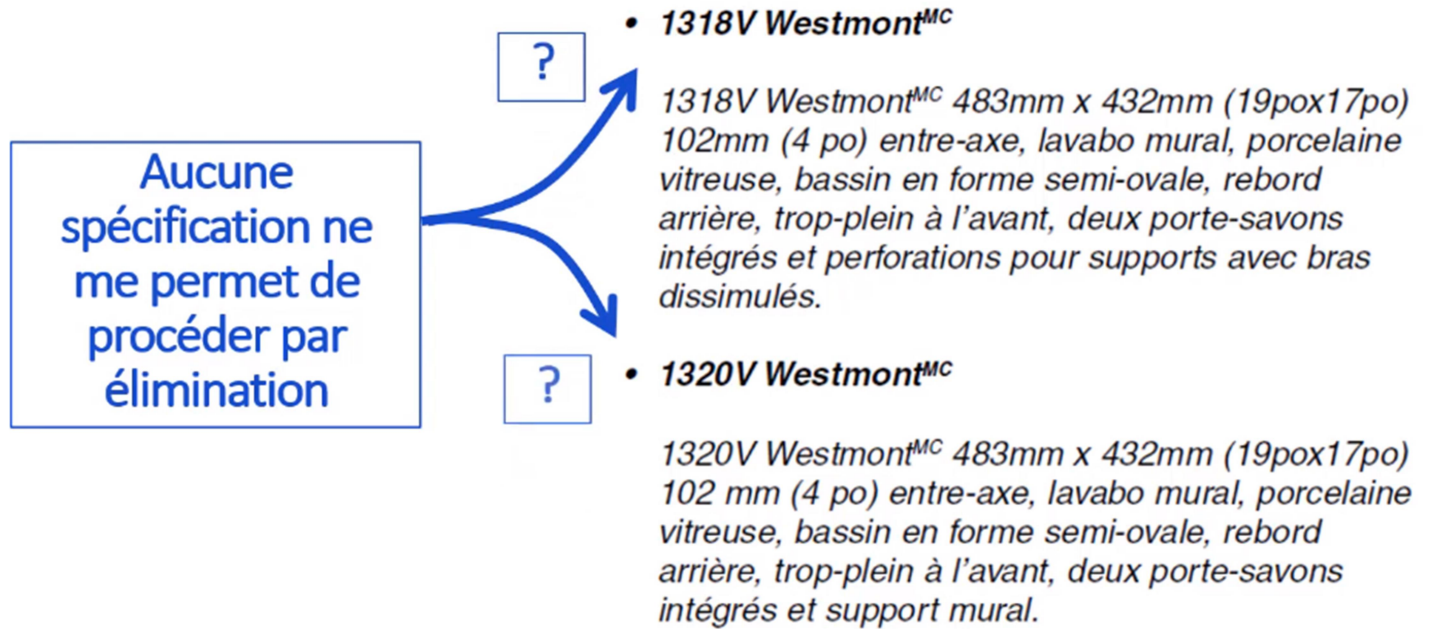
- CSA B45 standard.
- Dimensions: Lavabo 483 mm x 432 mm (19 po x 17 po)
Bassin 368 mm x 270 mm (14 1/2 po x 10 3/4 po)
- Support mural compris avec le lavabo 1320
- Supports avec bras dissimulé non inclus
- Robinet non inclus



184

EXEMPLE ... ②

②
 La deuxième
 chose à faire
 sera de
 consulter le
 fiches
 techniques
 fournies afin
 de remplir
 ces deux
 colonnes du
 tableau



ID	quantité	marque	modèle	couleur
L-1	1	CRANE PLUMBING	WESTMOUNT 1318V / 1320V	au choix de l'architecte

(11) Info Plomberie ... Page 181

Vues en plan : Page 181
 Tableau à remplir : Page 181
 Fiches techniques : page 182 à 194

Tableau des
 appareils de
 plomberie

EXEMPLE ... ③

②
 La deuxième
 chose à faire
 sera de
 consulter le
 fiches
 techniques
 fournies afin
 de remplir
 ces deux
 colonnes du
 tableau

Fiche technique :
 Page 186, 187

ID	quantité	marque	modèle	couleur
L-2 8" entraxe	1	CRANE PLUMBING		au choix de l'architecte

(11) Info Plomberie ... Page 181

ERICA^{MC}

L-2

121



Lavabo sur colonne
 Porcelaine vitreuse

CARACTÉRISTIQUES

- 121V Erica^{MC}
 121V Erica^{MC} 102 mm (4 po) entre-axe
 508 mm x 457 mm (20 po x 18 po) lavabo sur
 colonne en porcelaine vitreuse avec bassin oval
 et trop-plein à l'avant.
- 121S Erica^{MC}
 121S Erica^{MC} 203 mm (8 po) entre-axe
 508 mm x 457 mm (20 po x 18 po) lavabo sur
 colonne en porcelaine vitreuse avec bassin oval
 et trop-plein à l'avant.
- 121H Erica^{MC}
 121H Erica^{MC} monotrou entre-axe
 508 mm x 457 mm (20 po x 18 po) lavabo sur
 colonne en porcelaine vitreuse avec bassin oval
 et trop-plein à l'avant.

Supports: Supports dissimulés et colonne en
 porcelaine vitreuse sont fournis avec lavabo.

NOTES

- CSA B45 standard.
- Dimensions: Lavabo 521 mm x 457 mm (20 1/4 po x 18 po),
 Bassin 413 mm x 279 mm (16 1/4 po x 11 po)
- Robinet non inclus

EXEMPLE ... ③

②
 La deuxième
 chose à faire
 sera de
 consulter le
 fiches
 techniques
 fournies afin
 de remplir
 ces deux
 colonnes du
 tableau

8"
 Entraxe

ID	quantité	marque	modèle	couleur
L-2 8" entraxe	1	CRANE PLUMBING	ERICA 121S	au choix de l'architecte

(11) Info Plomberie ... Page 181

• ~~121V Erica^{MC}~~
 121V Erica^{MC} 102 mm (4 po) entre-axe
 508 mm x 457 mm (20 po x 18 po) lavabo sur
 colonne en porcelaine vitreuse avec bassin oval
 et trop-plein à l'avant.

• 121S Erica^{MC}

121S Erica^{MC} 203 mm (8 po) entre-axe
 508 mm x 457 mm (20 po x 18 po) lavabo sur
 colonne en porcelaine vitreuse avec bassin oval
 et trop-plein à l'avant.

• ~~121H Erica^{MC}~~
 121H Erica^{MC} monotrou entre-axe
 508 mm x 457 mm (20 po x 18 po) lavabo sur
 colonne en porcelaine vitreuse avec bassin oval
 et trop-plein à l'avant.

Supports: Supports dissimulés et colonne en
 porcelaine vitreuse sont fournis avec lavabo.

Page 179
ROBINETTERIE



Page 178
ÉVIER



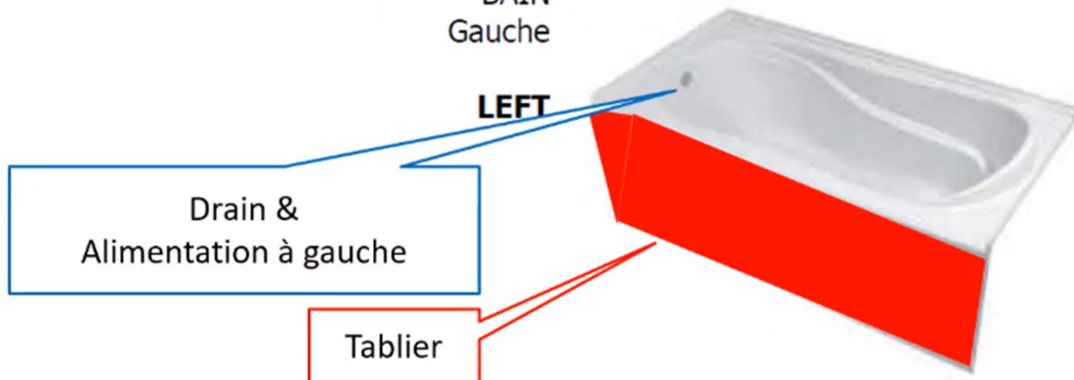
Page 179
BAIN



BAIN
Gauche



BAIN
Droite



LEFT



RIGHT

(11) Info Plomberie Page 180

Fabricants souvent
spécifiés dans les tableaux
...
Page 180

