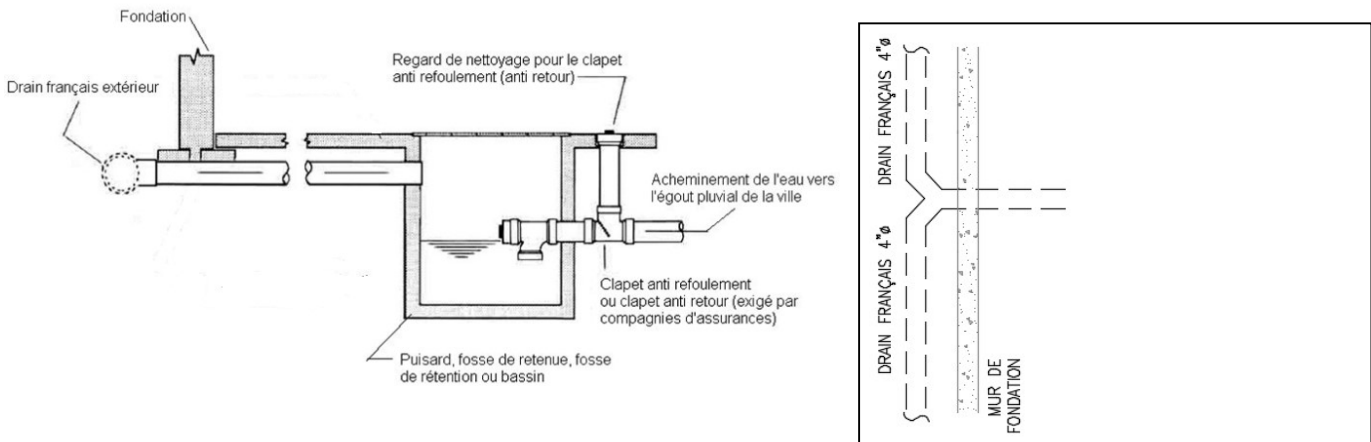
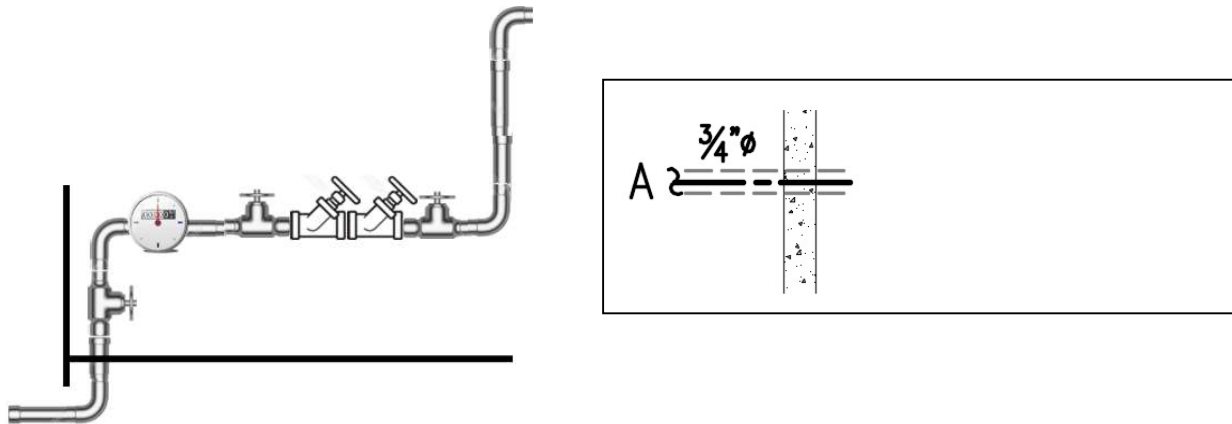


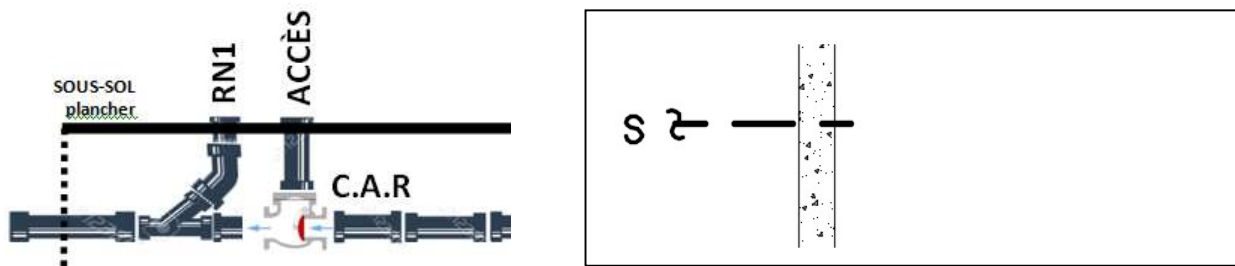
1. Illustrez (vue en plan dans l'encadré) cette fosse de retenue dans un sous-sol de bâtiment unifamilial :



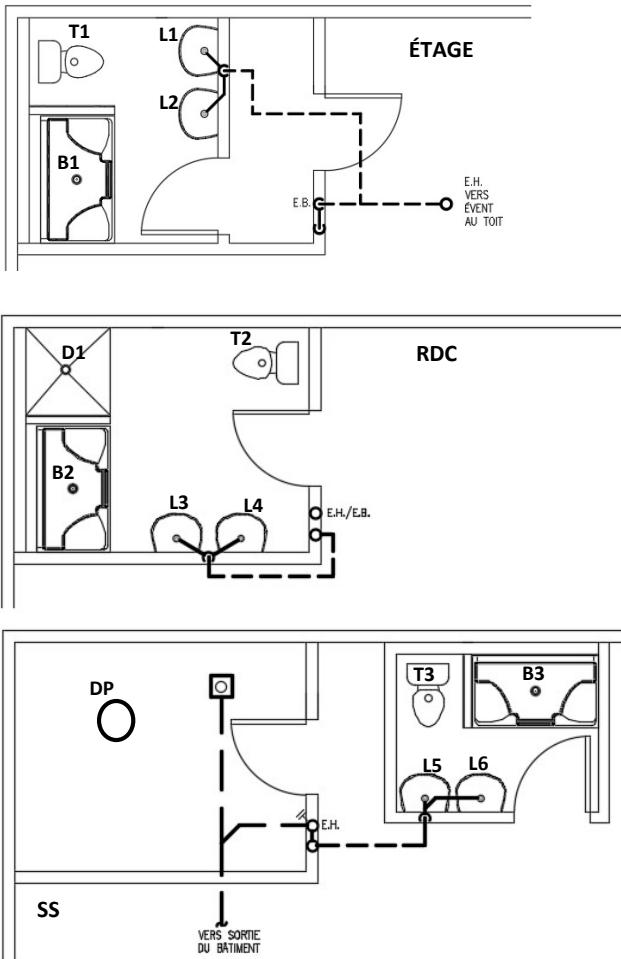
2. Illustrez (vue en plan dans l'encadré) ce branchement d'eau (entrée d'eau) dans un bâtiment unifamilial :



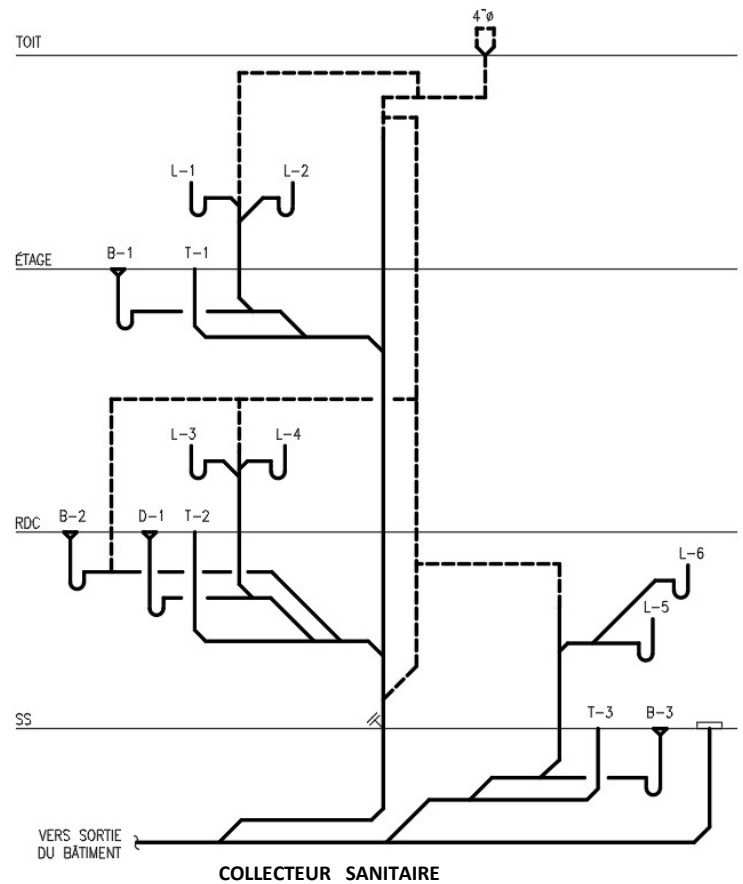
3. Illustrez (vue en plan dans l'encadré) cette sortie de service de drainage sanitaire dans un bâtiment unifamilial desservant un seul logement:



11. **BÂTIMENT  
RÉSIDENTIEL  
UNIFAMILIAL** Voici une colonne sanitaire CS-01 recueillant les eaux usées des salles de bain de l'étage, du RDC et du sous-sol.

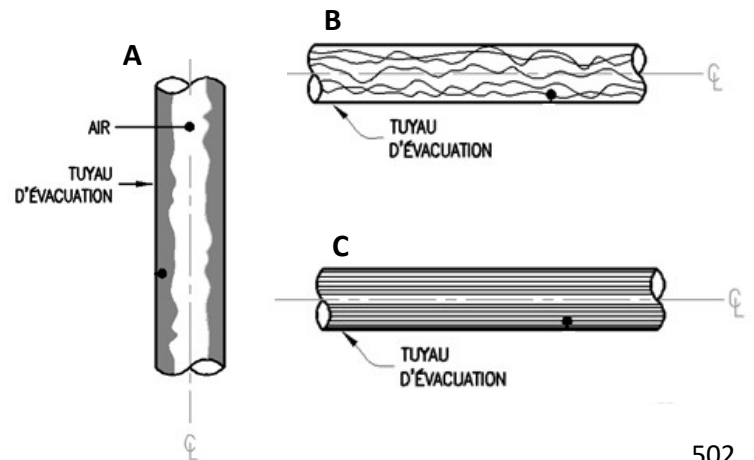


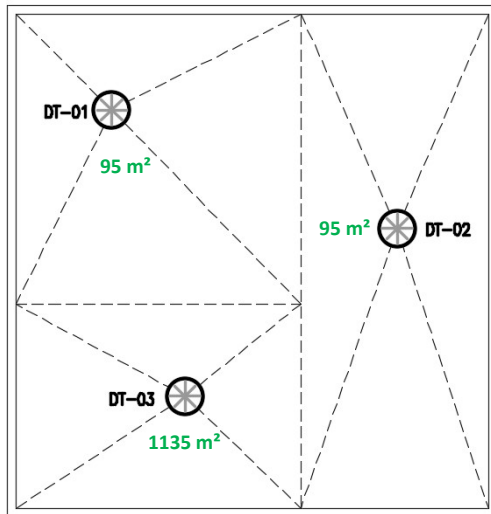
- (1) Complétez la conception sur les vues en plan  
(2) Dimensionnez en plan et en diagramme ( $\varnothing$ )



12. Associez l'image (lettre) aux définitions ci-dessous :

- (1) écoulement LAMINAIRE  
\_\_\_\_\_
- (2) écoulement EN TOURBILLON  
\_\_\_\_\_
- (3) écoulement en NAPPE ANNULAIRE  
\_\_\_\_\_



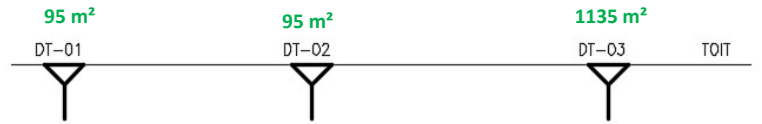


ville:  
MONT-LAURIER

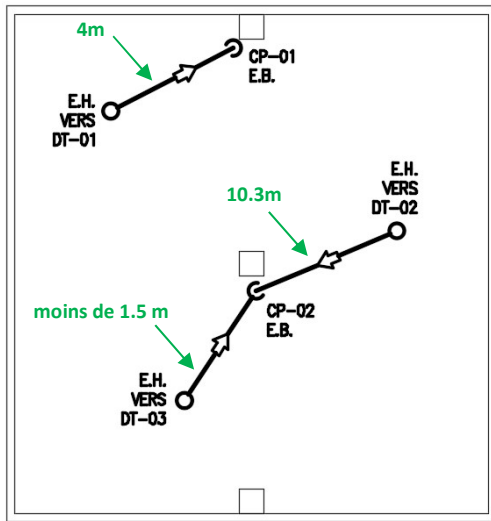
bâtiment  
COMMERCIAL

toutes les pentes  
sont 1:50

13. Reproduire, en diagramme, le système de drainage pluvial du bâtiment commercial représenté ci-dessous. Dimensionnez en plan et au diagramme (avec les Litres/15 min).

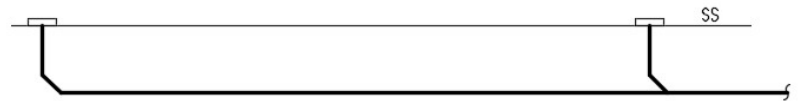


ÉTAGE

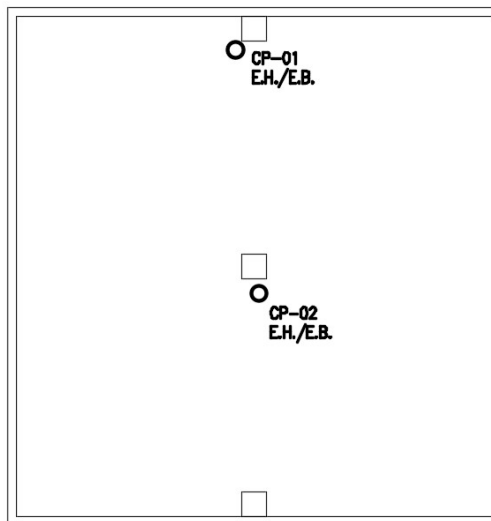


ÉTAGE

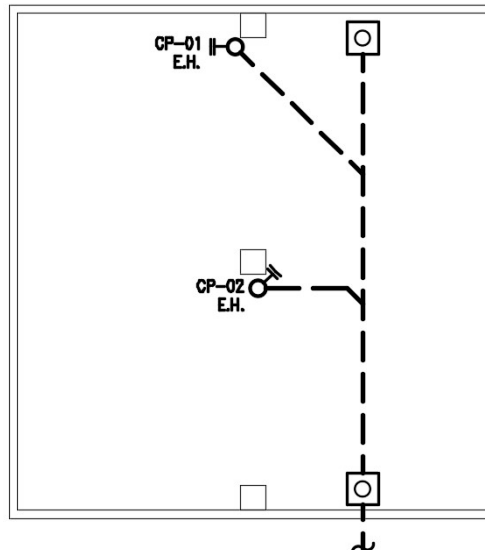
RDC



REZ-DE-CHAUSSÉE



SOUS-SOL



14. En respect avec le diagramme d'alimentation en eau froide et eau chaude domestique fourni ci-dessous (bâtiment unifamilial ne desservant qu'un seul logement) :

- (1) Complétez les vues en plan du système d'alimentation en eau (*vues en plan*)
- (2) Dimensionnez la tuyauterie sur les *vues en plan*
- (3) Dimensionnez la tuyauterie sur le *diagramme*

BÂTIMENT  
RÉSIDENTIEL  
UNIFAMILIAL

