

Sceau:

POUR FINIS  
SEULEMENT  
PÉDAGOGIQUES

9					
8					
7					
6					
5					
4					
3					
2					
1					
0					
REV.	DATE:	ÉMIS POUR:	PAR:		

Projet:

HÔTEL DE VILLE  
ÉTUDE DE PLANS DE  
VENTILATION

Titre:

D.E.P.  
DESSIN DE BÂTIMENT  
REZ-DE-CHAUSSÉE  
Linda Lemieux  
Enseignante

Conçu Par:

Concepteur

Vérifié Par:

Linda Lemieux

Dessiné Par:

Linda Lemieux

Approuvé Par:

Ingénieur

Numéro de Projet:

Étude de projet - Ventilation

Feuille:

M-03



Sceau:

POUR FINIS  
SEULEMENT  
PÉDAGOGIQUES

9					
8					
7					
6					
5					
4					
3					
2					
1					
0					
REV.	DATE:	ÉMIS POUR:	PAR:		

Projet:

HÔTEL DE VILLE  
ÉTUDE DE PLANS DE  
VENTILATION

Titre:

D.E.P.  
DESSIN DE BÂTIMENT

ÉTAGE

Linda Lemieux  
Enseignante

Conçu Par:  
Concepteur

Vérifié Par:  
Linda Lemieux

Dessiné Par:

Approuvé Par:  
Ingénieur

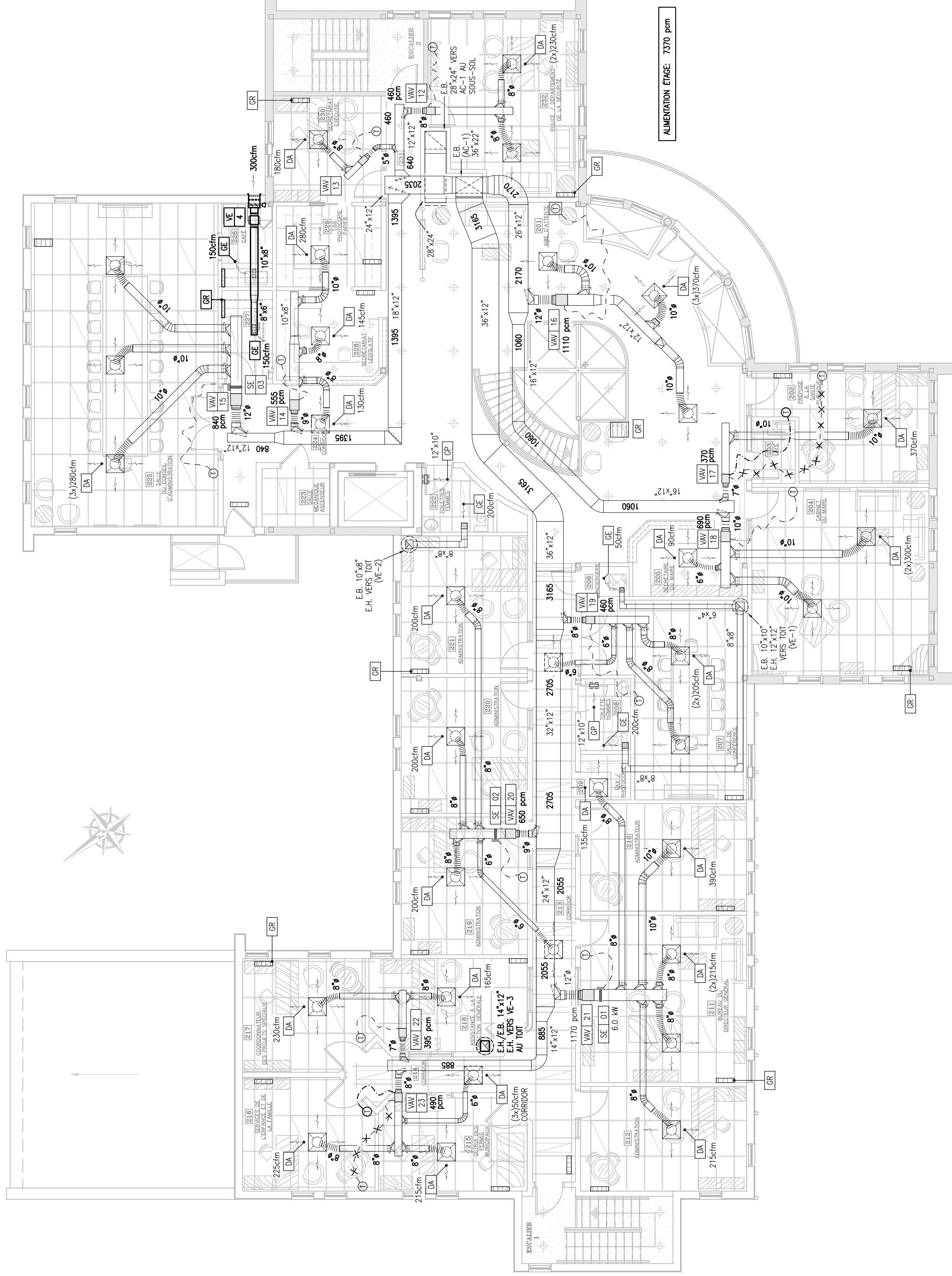
Linda Lemieux

Numéro de Projet:

Étude de projet - Ventilation

Feuille:

M-04



ÉTAGE \* VENTILATION

1

ÉCHELLE: 1/8"=1'-0"

Sceau:  
**POUR FINS PÉDAGOGIQUES SEULEMENT**

REV.	DATE:	ÉMIS POUR:	PAR:
9			
8			
7			
6			
5			
4			
3			
2			
1			
0			

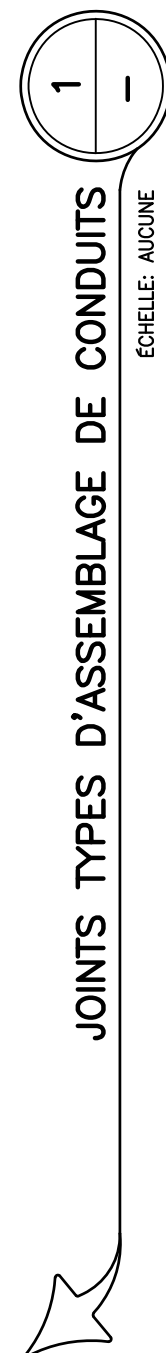
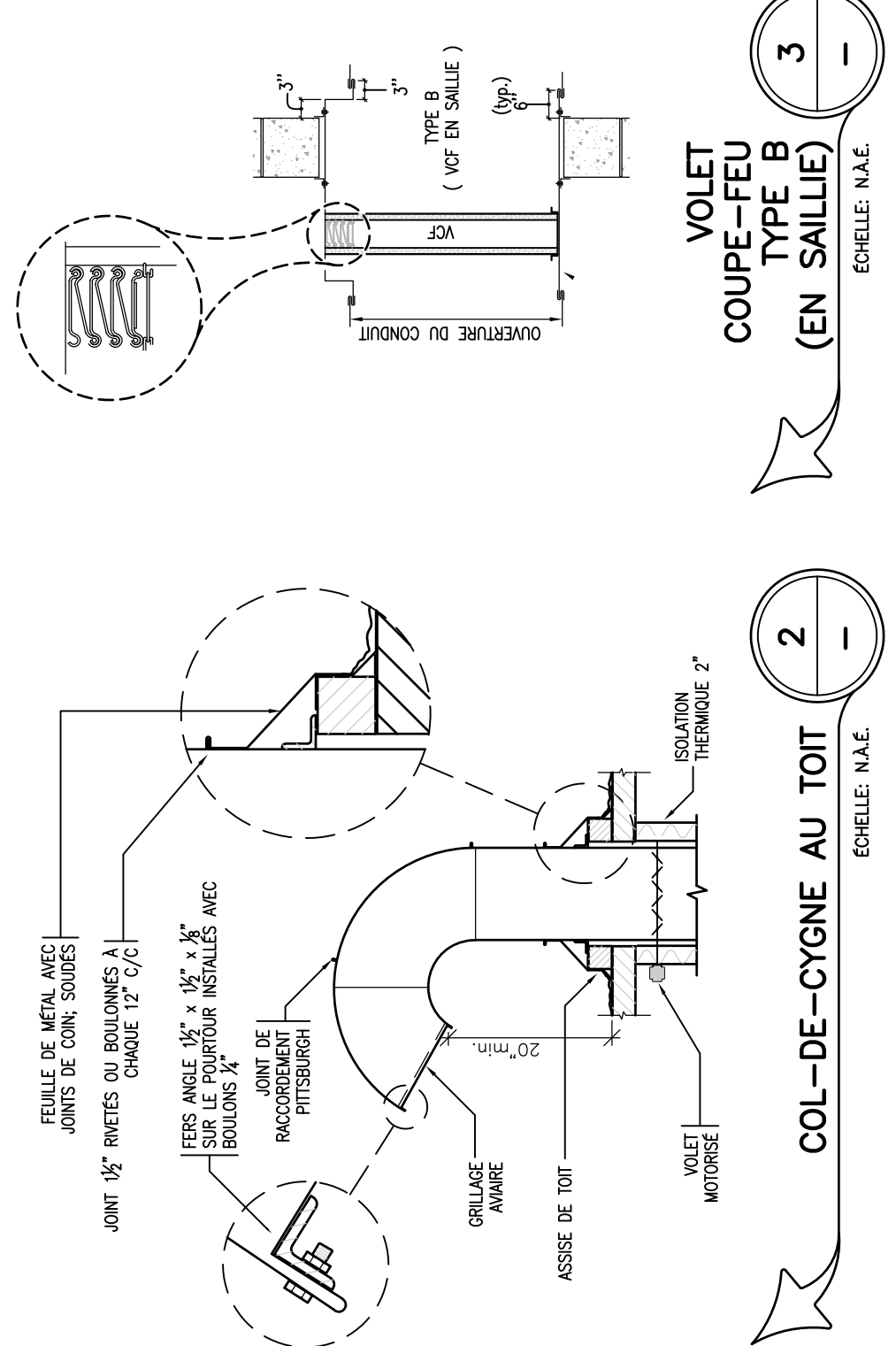
Projet:  
**HÔTEL DE VILLE**  
**ÉTUDE DE PLANS DE VENTILATION**

Titre:  
**D.E.P.**  
**DESSIN DE BÂTIMENT**  
**DÉTAILS & TABLEAUX**  
 Linda Lemieux  
 Enseignante

Conçu Par: **Linda Lemieux**  
 Concepteur  
 Vérifié Par:  
 Approuvé Par:  
**Linda Lemieux**  
 Ingénieur

Numéro de Projet:  
**Étude de projet - Ventilation**

Feuille:  
**M-05**



**TABLEAU DES GRILLES ET DIFFUSEURS**

IDENT.	DESCRIPTION	MANUFACTURIER	MODÈLE	REMARQUES
DA	DIFFUSEUR D'ALIMENTATION CARRÉ 24"x24"	E.H. Price		POUR DIMENSIONS DES COLLECTS ET DÉBIT, VOIR PLAN
GE	GRILLE D'ÉVACUATION	E.H. Price		POUR DIMENSIONS ET DÉBIT, VOIR PLAN
GR	GRILLE DE RETOUR/TRANSFERT AU PLAFOND	E.H. Price	80FF (TYPE Eggcrate)	POUR DIMENSIONS, VOIR PLAN
GP	GRILLE DE PORTE	E.H. Price		POUR DIMENSIONS, VOIR PLAN

ÉQUIVALENCE ACCEPTÉES: Noir, Titus.

**DIMENSIONNEMENT DES BOÎTES VAV**

% ENTRÉE	MAX. (pcm)	MOYENNE	MIN. (pcm)	SORTIE	REMARQUES:
5"	200	140	80	12"x8"	1. LES UNITÉS SERONT AVEC INTERFACE POUR CONTRÔLER LES PLINTHES ÉLECTRIQUES.
6"	300	210	120	12"x8"	2. L'ENTREPRENEUR EN ÉLECTRICITÉ DEVEA FOURNIR LE COURANT 120V POUR LES UNITÉS.
7"	400	280	160	12"x10"	3. CHAQUE BOÎTE SERA COMPLÈTE AVEC ACTUATEURS, CONTRÔLEUR, LECTURE DE DÉBIT, THERMOSTAT ET TRANSFORMATEUR.
8"	500	350	200	12"x10"	
9"	650	455	280	14"x12.5"	MANUFACTURIER ET MODÈLE:
10"	800	560	320	14"x12.5"	MANUFACTURIER: E.H. Price
12"	1 200	840	480	16"x15"	MODÈLE: Série SEV
14"	1 600	1 120	640	20"x17.5"	ÉQUIVALENCES APPROUVÉES:
16"	2 000	1 400	800	24"x18"	Anemostat, Carnes, Nollor (3400)

**TABLEAU DES BOÎTES VAV DU PROJET**

IDENT.	% ENTRÉE	DÉBIT (pcm)	ÉTAGE	EMPLACEMENT		CAPACITÉ SERPENTIN
				SERVITUDE		
VAV 01	9%	550	RDC	[135] COORDONATEURS		SE-05 [1.00 kW]
VAV 02	5%	180	RDC	[133] FINANCES		
VAV 03	8%	480	RDC	[126] CHEF-COMPTABLE [128] AGENTE AU SERVICE DE LA PAYE [127] CONSEILLER FINANCIER. [129] CORRIDOR		
VAV 04	12%	825	RDC	[131] TRÉSORERIE [132] COMPTABILITÉ		
VAV 05	12%	1 100	RDC	[103] ARE D'ATTENTE [102] HALL ET RÉCEPTION [104] ARE D'ATTENTE		SE-04 [5.50 kW]
VAV 06	9%	585	RDC	[106] COORDONNATEUR [107] COORDONNATEUR		
VAV 07	5%	160	RDC	[109] COORDONNATEUR		
VAV 08	10%	675	RDC	[112] FAX-PHOTOCOPIE-PAPIER [111] SALLE DE CONFÉRENCE		
VAV 09	9%	575	RDC	[119] SECRÉTAIRE ADMINISTRATIVE [125] SALLE D'ENTREVUE [122] BUREAU [123] BUREAU [116] CORRIDOR		
VAV 10	10%	670	RDC	[114] SALON DES EMPLOYÉS [116] CORRIDOR		
VAV 11	8%	485	RDC	[115] VESTIAIRE [120] ARCHIVES [117] TECHNICIEN ADMINISTRATIVE		
VAV 12	8%	460	ÉTAGE	[232] POLICE-DÉPARTEMENT DE LA SÉCURITÉ		
VAV 13	5%	180	ÉTAGE	[230] SECRÉTAIRE EXÉCUTIF		
VAV 14	9%	555	ÉTAGE	[229] FAX-PHOTOCOPIE-PAPIER [228] SECRÉTAIRE LÉGISLATIF [224] CORRIDOR		
VAV 15	12%	840	ÉTAGE	[235] SALLE DU CONSEIL D'ADMINISTRATION		SE-03 [4.50 kW] ou [4.00 kW]
VAV 16	12%	1 110	ÉTAGE	[201] ARE D'ATTENTE		
VAV 17	7%	370	ÉTAGE	[202] PRÉPOSE A LA SANTÉ PUBLIQUE		
VAV 18	10%	680	ÉTAGE	[204] CABINET DU MAIRE [205] SECRÉTAIRE DU MAIRE		
VAV 19	8%	460	ÉTAGE	[213] CORRIDOR [207] SALLE DE CONFÉRENCE		
VAV 20	9%	650	ÉTAGE	[213] CORRIDOR [220] ADMINISTRATION [219] ADMINISTRATION [221] ADMINISTRATION		SE-02 [3.50 kW]
VAV 21	12%	1 170	ÉTAGE	[212] ADMINISTRATION [210] ADMINISTREUR [211] BUREAU DU DIRECTEUR GÉNÉRAL [209] FAX-PHOTOCOPIES		SE-01 [6.00 kW]
VAV 22	7%	385	ÉTAGE	[218] ASSISTANCE A LA DIRECTION GÉNÉRALE [217] COORDONNATEUR DE PROJETS SPÉCIAUX		
VAV 23	8%	490	ÉTAGE	[214] CORRIDOR [215] OCTROI DES PERMIS MUNICIPAUX [216] SERVICE DE L'ENFANCE ET DE LA FAMILLE		

**TABLEAU DES UNITÉS DE VENTILATION**

IDENT.	DESCRIPTION	MANUF.	MODÈLE	CAPACITÉ (tonnes)	SPÉCIFICATIONS DE CONCEPTION			REMARQUES	
					ALIMENTATION	A/N	RETOUR		
AC1	UNITÉ DE VENTILATION (AIR CLIMATISÉ)	Temps Compteur Boudaquet		34.19 tonnes		(25%)	11 415	1 160	
							3 420		

**TABLEAU DES VENTILATEURS D'ÉVACUATION**

IDENT.	DÉBIT (pcm)	P.S.E.	MANUF.	MODÈLE	EMPLACEMENT	SERVITUDE	ÉLECTRICITÉ	REMARQUES
VE1	615				AU TOIT	RDC: TOILETTES HOMMES [110] + CONCIERGERIE [113] ÉTAGE: TOILETTES HOMMES [208] + CONCIERGERIE [206]	V/PH/Hz	HP
VE2	545				AU TOIT	RDC: TOILETTES FEMMES [124] ÉTAGE: TOILETTES FEMMES [222]		
VE3	800				AU TOIT	RDC: SALLE DES SERVEURS [118]		
VE4	300				AU MUR	ÉTAGE: CAFE [226]		