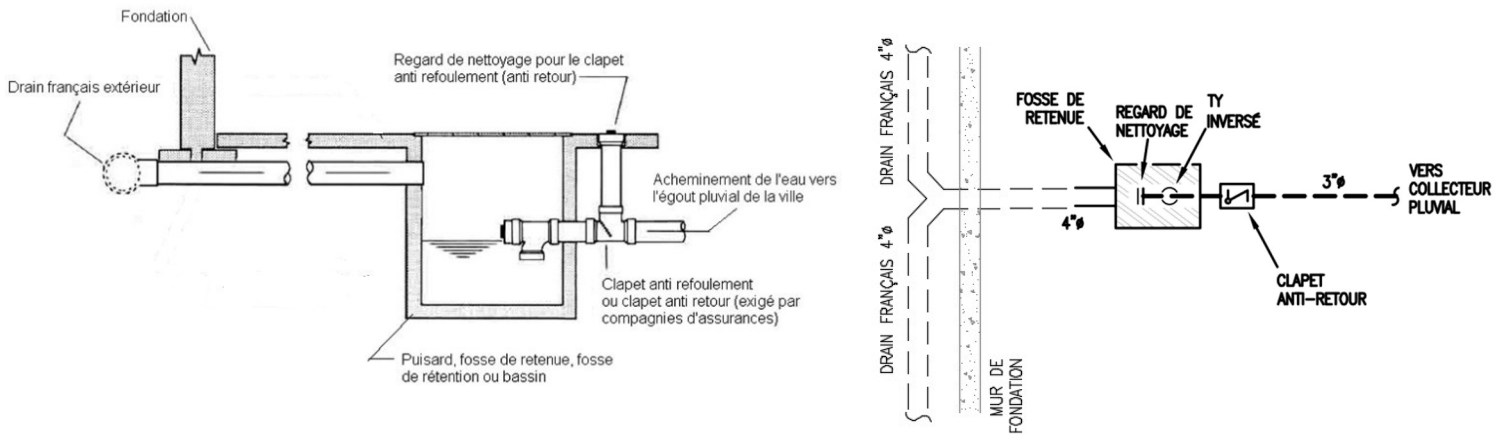
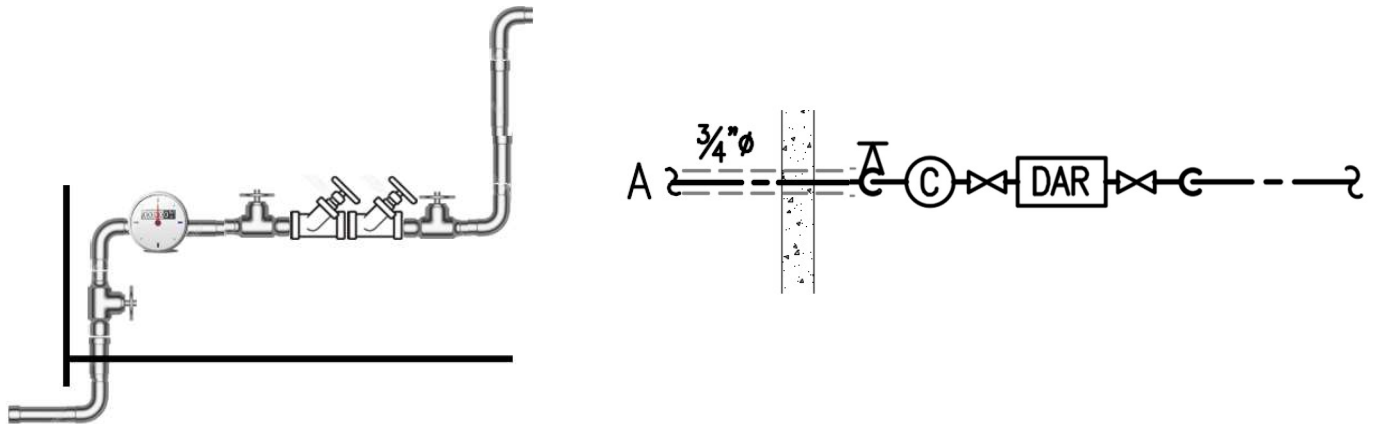


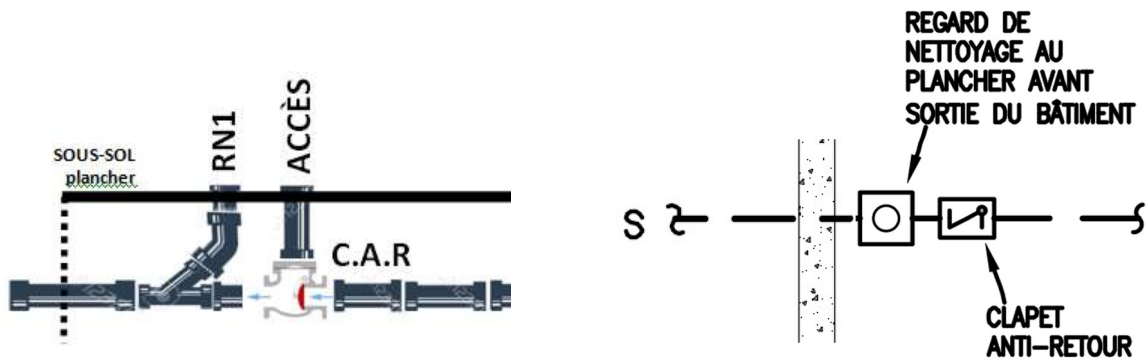
1. Illustrez (vue en plan dans l'encadré) cette fosse de retenue dans un sous-sol de bâtiment unifamilial :



2. Illustrez (vue en plan dans l'encadré) ce branchement d'eau (entrée d'eau) dans un bâtiment unifamilial :

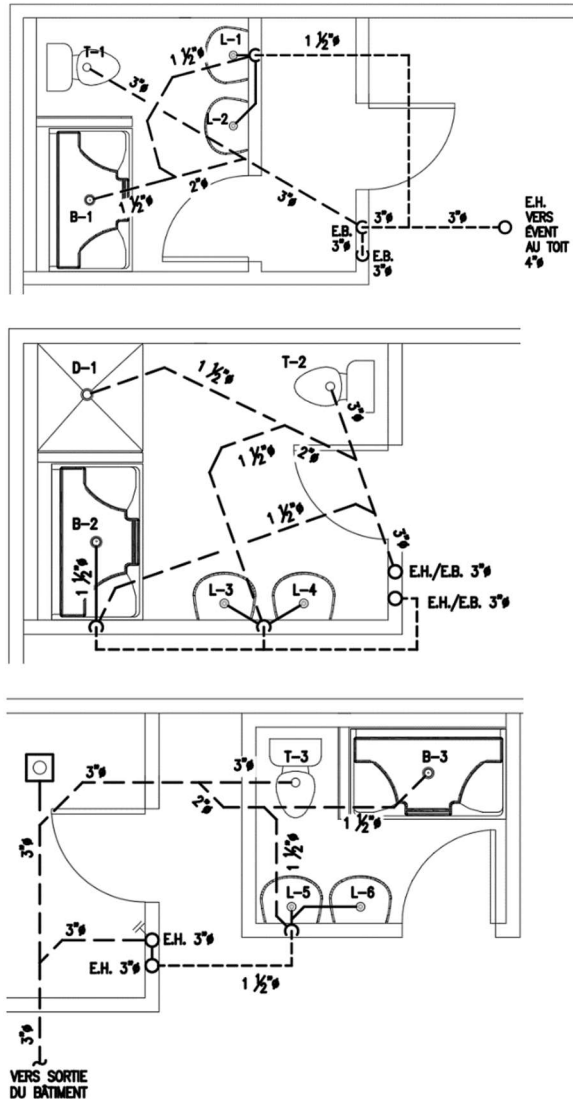


3. Illustrez (vue en plan dans l'encadré) cette sortie de service de drainage sanitaire dans un bâtiment unifamilial desservant un seul logement:

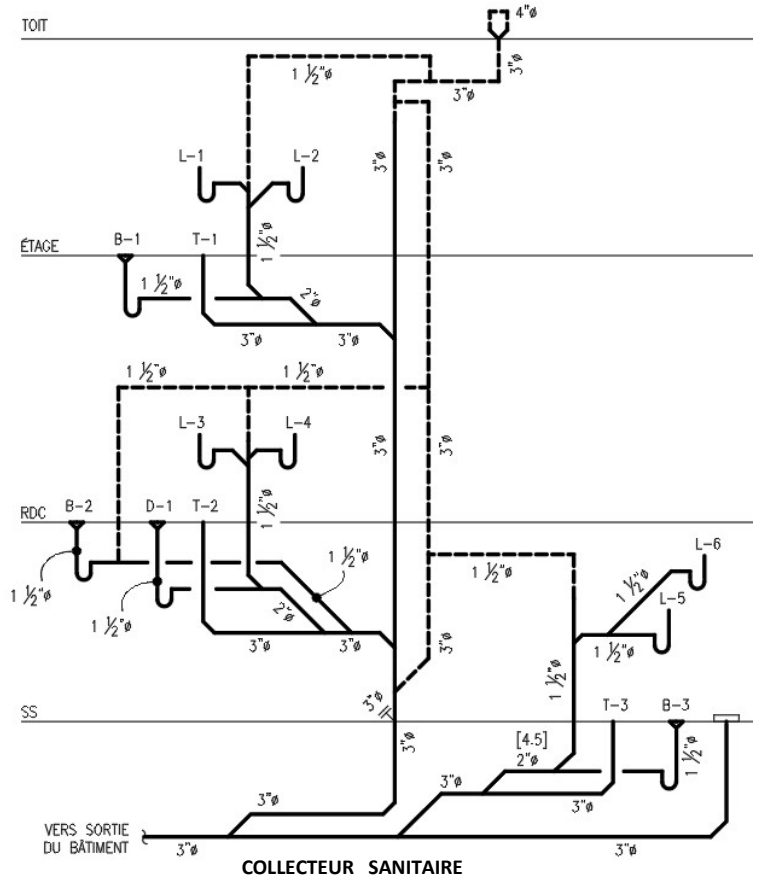


11. Voici une colonne sanitaire CS-01 recueillant les eaux usées des salles de bain de l'étage, du RDC et du sous-sol.

BÂTIMENT
RÉSIDENTIEL
UNIFAMILIAL



- (1) Complétez la conception sur les vues en plan
(2) Dimensionnez en plan et en diagramme (\"Ø)



12. Associez l'image (lettre) aux définitions ci-dessous : [page 30](#)

(1) écoulement LAMINAIRE

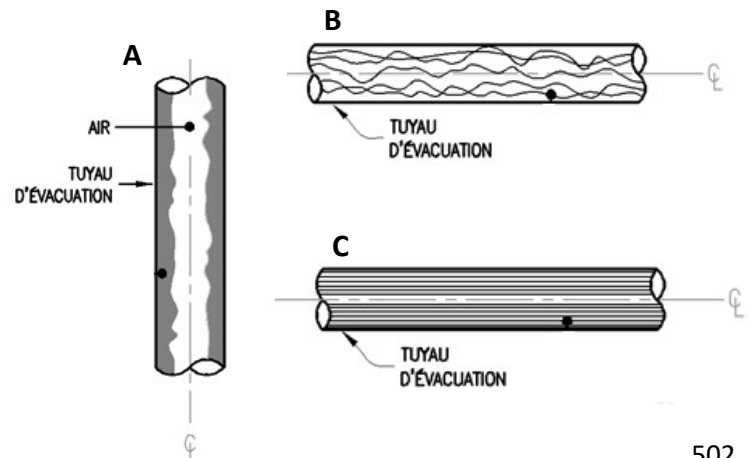
C

(2) écoulement EN TOURBILLON

B (turbulent)

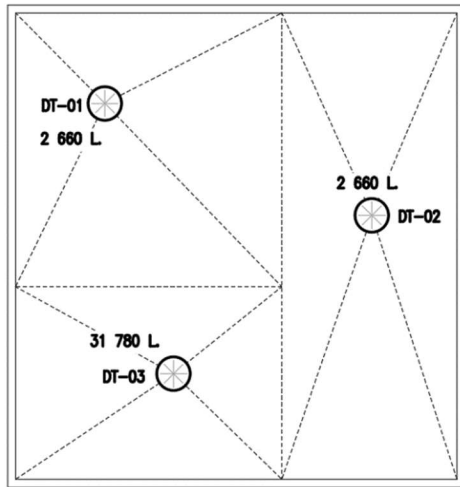
(3) écoulement en NAPPE

A ANNULAIRE



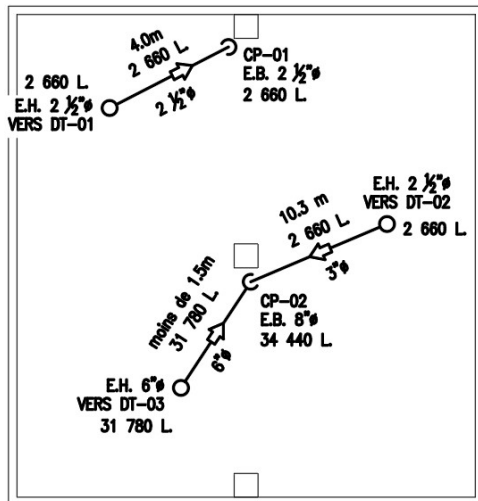
28
ville:
MONT-LAURIER
bâtiment
COMMERCIAL
toutes les pentes
sont 1:50

13. Reproduire, en diagramme, le système de drainage pluvial du bâtiment commercial représenté ci-dessous. Dimensionnez en plan et au diagramme (avec les Litres/15 min).

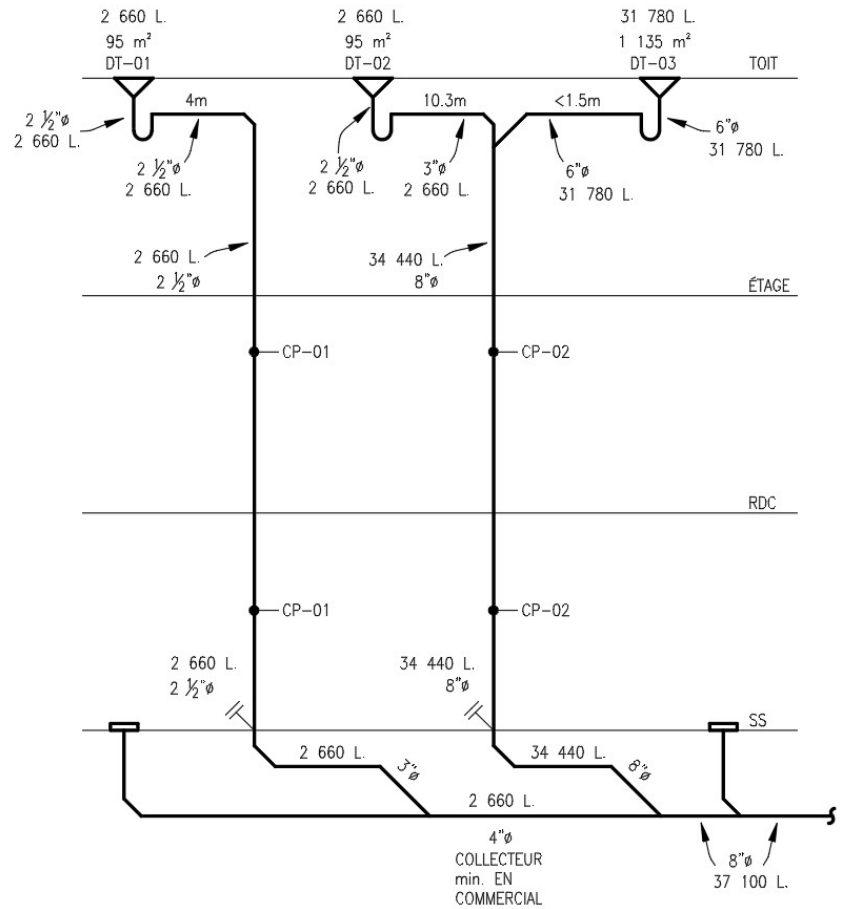
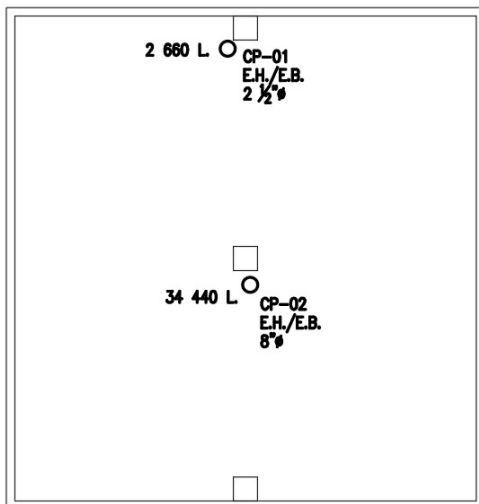


TOIT

ÉTAGE



REZ-DE-CHAUSSÉE



SOUS-SOL

