

- \* Un espace FERMÉ n'est pas considéré comme une PIÈCE si un individu ne peut y ENTRER
- \* Un CORRIDOR, un WALK-IN, un GARDE-ROBE ne sont PAS considérés comme étant une PIÈCE

**AIR FRAIS** (provenant de l'extérieur)  
**AIR D'ALIMENTATION** (distribution dans chaque pièce)  
 RÉSIDENTIEL

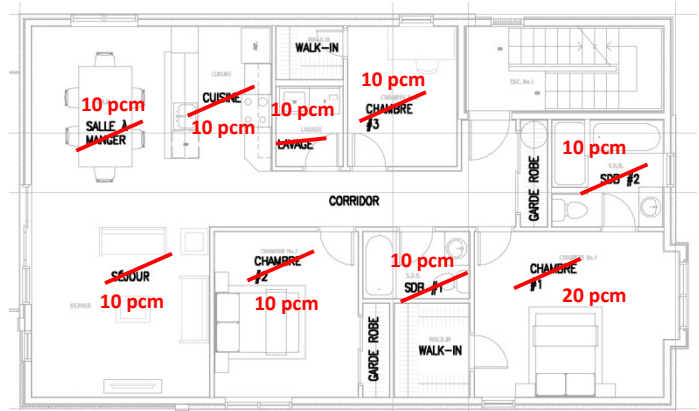
Besoin minimum d'AIR NEUF / AIR FRAIS  
 - Bâtiment Résidentiel -

	impérial pcm	QTÉ	= débit nécessaire
Chambre à coucher principale	20	1	20 pcm
Chambre à coucher secondaire	10	2	20 pcm
Salon	10	1	10 pcm
Salle à diner	10	1	10 pcm
Cuisine	10	1	10 pcm
Salle de bain	10	2	20 pcm
Salle de lavage	10	1	10 pcm
Salle de rangement	10	-	-
autres	10	-	-
AIR NEUF nécessaire			100 pcm

les Gardes-robes, les Walk-in ne sont pas considérées comme des pièces

Résidentiel

SOUS-SOL : 20 pcm / 10 l/s



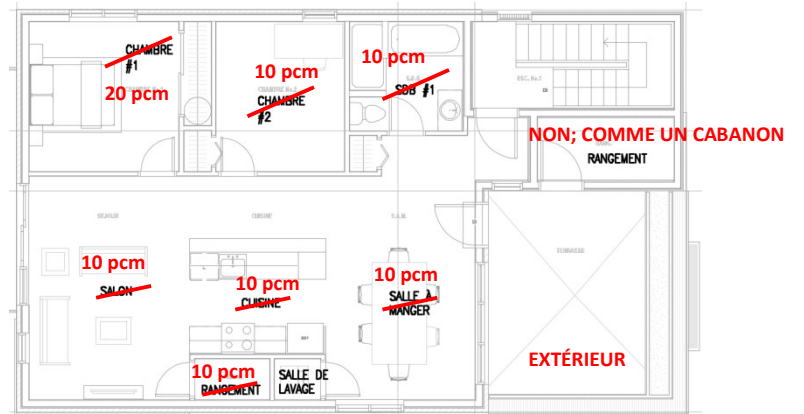
Besoin minimum d'AIR NEUF / AIR FRAIS  
 - Bâtiment Résidentiel -

	impérial pcm	QTÉ	= débit nécessaire
Chambre à coucher principale	20	1	20 pcm
Chambre à coucher secondaire	10	1	10 pcm
Salon	10	1	10 pcm
Salle à diner	10	1	10 pcm
Cuisine	10	1	10 pcm
Salle de bain	10	1	10 pcm
Salle de lavage	10	-	-
Salle de rangement	10	1	10 pcm
autres	10	-	-
AIR NEUF nécessaire			80 pcm

les Gardes-robes, les Walk-in ne sont pas considérées comme des pièces

Résidentiel

SOUS-SOL : 20 pcm / 10 l/s



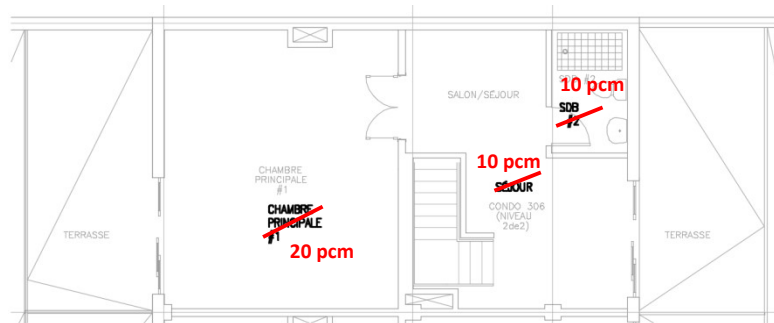
Besoin minimum d'AIR NEUF / AIR FRAIS  
 - Bâtiment Résidentiel -

	impérial pcm	QTÉ	= débit nécessaire
Chambre à coucher principale	20	1	20 pcm
Chambre à coucher secondaire	10	1	10 pcm
Salon	10	1	10 pcm
Salle à diner	10	1	10 pcm
Cuisine	10	1	10 pcm
Salle de bain	10	2	20 pcm
Salle de lavage	10	-	-
Salle de rangement	10	1	10 pcm
autres	10	-	-
AIR NEUF nécessaire			90 pcm

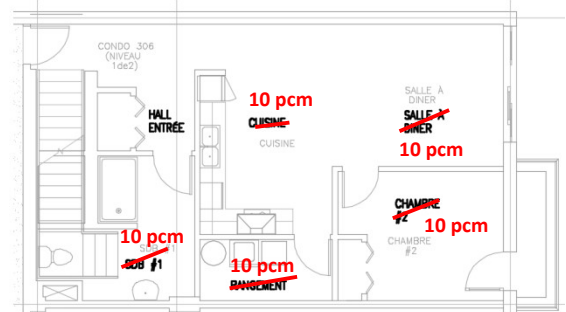
les Gardes-robes, les Walk-in ne sont pas considérées comme des pièces

Résidentiel

SOUS-SOL : 20 pcm / 10 l/s

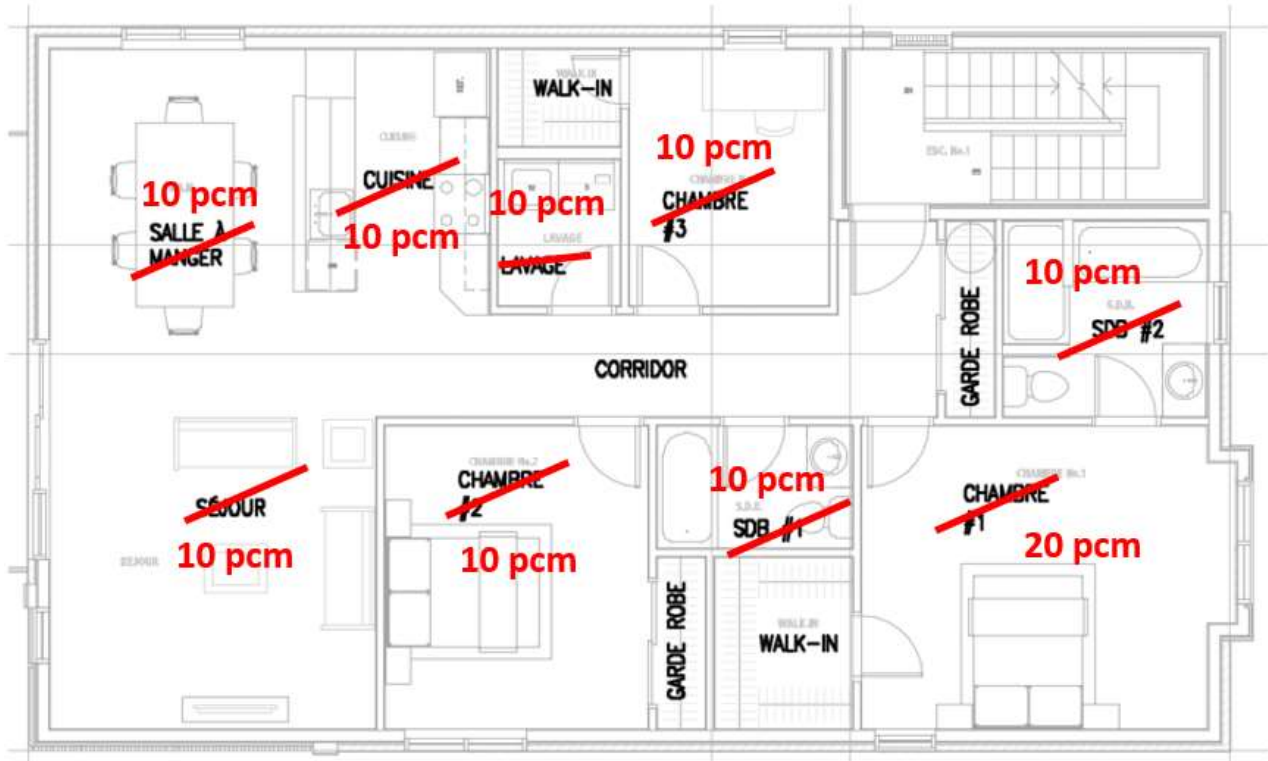


100 pcm  
 (si hall considéré)



**PAS DE DIFFUSEUR :**  
 1) DANS UNE CUISINE  
 2) DANS UNE SALLE DE BAIN  
 3) DANS UNE PIÈCE DE RANGEMENT

**TRANSFERT DE DÉBIT D'UNE PIÈCE À L'AUTRE / DÉBIT D'ALIMENTATION**



R

