

12

Dimensionnez ces grilles d'évacuation [GE] :
manuf. = EH PRICE ; modèle = Série 635

LOCAL	DÉBIT (PCM)	dim. grille	CONDUIT
(113) conciergerie	50 cfm	8"x4" 6"x6"	6"x4"
(110) toilettes hommes	315 cfm [312 - NC 29]	24"x4" 16"x6"	10"x8"
(124) toilettes femmes	345 cfm	28"x4" 18"x6" 12"x8" 10"x10"	10"x8"
(222) toilettes femmes	200 cfm	16"x4" 10"x6"	8"x8"

Avez-vous pensé valider la dimension de la grille d'évacuation avec la largeur du conduit?

13

Dimensionnez ces grilles de retour/transfert VERS le plénum de l'entre-plafond: [GR]
manuf. = EH PRICE ; modèle = Eggcrate 80FF

LOCAL	DÉBIT TOTAL (pcm) LOCAL	# grille(s)	PCM par GRILLE	dim. grille / ch
(125) salle d'entrevue	50 cfm	1x	50 cfm	24"x4"
(111) salle de conférence	530 cfm	2x	265 cfm / CH.	(2x) 24"x4"
(133) finance	180 cfm	1x	180 cfm	24"x4"
(225) salle du conseil d'administration	840 cfm	1x	840 cfm	24"x8"
(201) aire d'attente	1 110 cfm	1x	1 110 cfm	34"x6" 20"x10" (plafond gypse) 14"x14" 24"x8" 16"x12"

Grille Eggcrate
24"x4"
La plus
petite disponible

14

Expliquez ce qu'est un VCF (volet coupe-feu) ; (son fonctionnement et son emplacement)

C'est l'architecte qui détermine les murs et les planchers qui sont « COUPE-FEU ».

La discipline de ventilation perce des ouvertures à ces éléments architecturaux pour le passage des conduits.

Ces percements affectent l'intégrité coupe-feu de ces éléments architecturaux.

La discipline de ventilation doit rétablir l'intégrité « COUPE-FEU » de ces éléments architecturaux.



Un rideau en accordéon est retenu par une ampoule sensible à la chaleur.

S'il y a une chaleur excessive, l'ampoule éclate, permettant au rideau en accordéon de se dérouler.

La propagation du feu est ainsi retardée, laissant aux occupants le temps d'évacuer le bâtiment.

15

CHECK LIST personnelle

Observez l'ensemble du projet...

Remarquez ce que vous trouvez de bien fait; ce que vous remarquez d'un travail minutieux et soigné...,

Dressez une liste de ce que vous désirez reproduire sur vos propres dessins

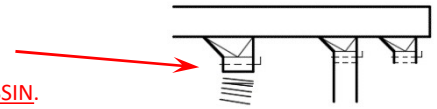
afin de fournir aux clients des plans de haute qualité...

Notez ici **10** constatations que vous appréciez et que vous désirez reproduire sur vos plans de ventilation :

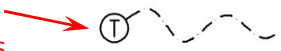
IDÉES / SUGGESTIONS



- (1) J'AIME QUE LE CONTOUR DES CONDUITS DE VENTILATION SOIT FONCÉ, ET QUE LES LIGNES À L'INTÉRIEUR SOIENT DE COULEUR PLUS PÂLE. CELA ALLÈGE LE DESSIN.



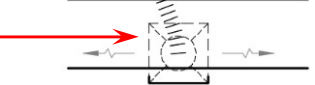
- (2) J'AIME QUE LE QUE CE SOIT LE TYPE DE LIGNE dashdot QUI SOIT UTILISÉ POUR LA FILERIE DES THERMOSTATS (AINSI QUE LE spline). ÇA FAIT UN BEAU CONTRASTE AVEC LES LIGNES DROITES.



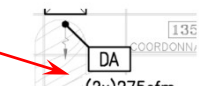
- (3) J'AIME LE TYPE DE LIGNE QUI EST UTILISÉ POUR LE CONDUIT FLEXIBLE. C'EST ORIGINAL ET AUSSI : C'EST IMPRIMÉ TRÈS PÂLE DE FAÇON À ALLÉGER LE DESSIN.



- (4) J'AIME LE TYPE DE LIGNE POINTILLÉ POUR DES ÉLÉMENTS EN-DESSOUS DES AUTRES. J'AIME AUSSI LA LIGNE FONCÉ AJOUTÉ PAR APRÈS (SUR LA PORTION QUI N'EST PAS EN-DESSOUS)



- (5) TEXTE : J'AIME QUE LE (1) TEXTMASK SOIT UTILISÉ. ÇA AMÉLIORE LA VISIBILITÉ. J'APPRÉCIE L'UNIFORMITÉ DANS LA (2) HAUTEUR DE TEXTE. IL Y A AUSSI UNE BONNE (3) ORTHOGRAPHE.



- (6) J'AIME LA DISPOSITION ÉQUIDISTANTE DE CERTAINS ÉLÉMENTS.

COMME PAR EXEMPLE : (1) Les vues en plan d'une planche à l'autre (2) Les Tableaux

- (7) J'AIME QU'UNE ZONE OU QU'UNE PARTIE D'UN BÂTIMENT - SUR LAQUELLE ON VEUT ATTIRER UNE ATTENTION PARTICULIÈRE - SOIT CIBLÉE À L'AIDE D'UN PLAN-CLÉ,



- (8) JE SAIS QU'IL EST PRIMORDIAL DE REMPLIR LE CARTOUCHE MINUTIEUSEMENT (1) tous les attributs



- (9) JE SAIS QU'IL EST PRIMORDIAL DE REMPLIR LE CADRE DE PRÉSENTATION DES VUES MINUTIEUSEMENT (1) titre (2) échelle de présentation (3) numérotation



- (10) IMPRESSION DE PLANS : JE CONSTATE QUE L'IMPRESSION DE PLAN EST ADÉQUATE :

(1) les plans sont imprimés à l'échelle (et non pas « scale to fit ») (2) les plans sont centrés

(3) le bon .ctb a été utilisé = le fond de plan d'architecture est pâle derrière
= la ventilation est plus foncée et ressort bien du lot
= je constate une uniformité dans les épaisseurs de trait

